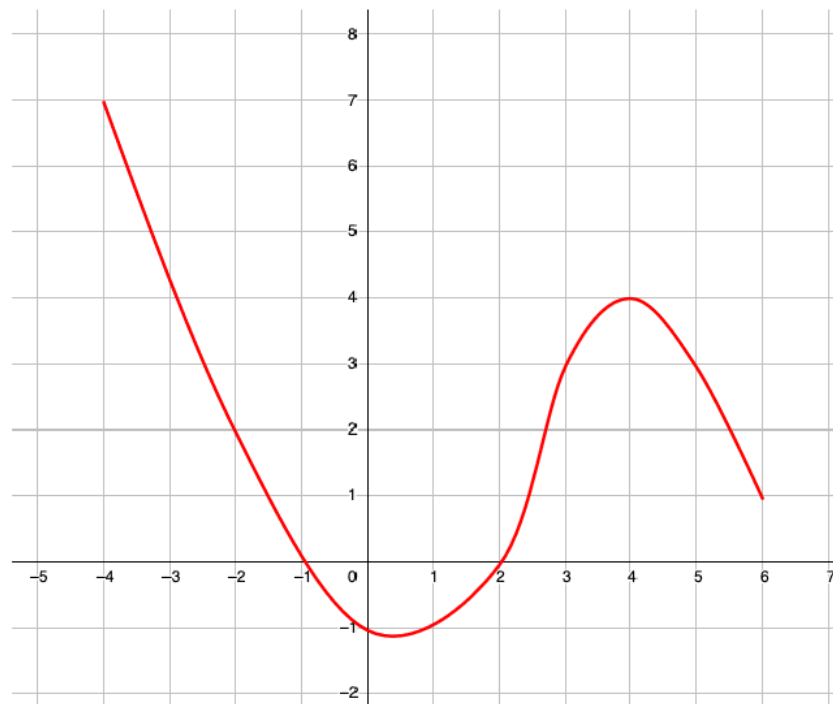


Thématique : Algèbre-Analyse	
Positionnement	Capacités ou automatismes travaillés
Débutant	Résolution graphique d'équations et d'inéquations
Initié	
Confirmé	
Expert	

Exercice 1 : Équations, inéquations, affirmations

On considère la fonction f définie sur $[-3 ; 2]$ par sa courbe représentée ci-dessous.



Pour chaque affirmation suivante, préciser si elle est vraie ou fausse en justifiant.

Exercice 1

- $f(2) < g(2)$
- $f(3) = g(3)$
- $f(-2) > g(-2)$
- $g(-3) = f(-3)$

Exercice 2 Résoudre graphiquement les équations et inéquations suivantes

- $g(x) \leq 2$
- $f(x) > g(x)$
- $g(x) > 0$

Exercice 3 Etablir le tableau de variation la fonction g

Exercice 4

Une entreprise propose :

- Formule A : $f(x)=20x+50$
- Formule B : $g(x)=35x+10$

a) Tracer les deux droites.

b) Résoudre graphiquement : $f(x)\leq g(x)$

c) Donner l'ensemble solution : $S=$